

CSだより

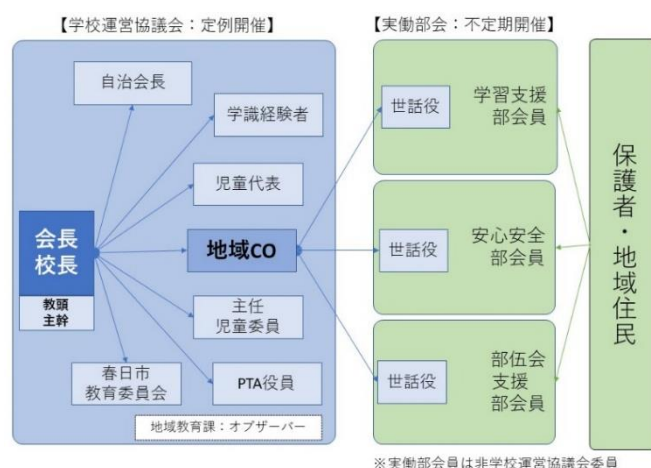
大谷小学校運営協議会
令和4年3月23日
No.6 文責 池田 杏子

第6回 学校運営協議会が2月4日に、第7回が3月7日に開催されました。

学校運営協議会（以下、運協）とは、学校、地域、保護者が参加し、学校運営に関する協議を行う場です。また、大谷小学校ではその三者に加え、部伍会のリーダー（5年生6年生）も参加し四者での協議もおこなっています。

今回は来年度の共育構想や実働部会についての協議、報告などが行われました。
CSだよりでは、運協での注目情報を選びすぐってお伝えします。

☆『R4年度共育構想・実働部会について』



令和4年度の共育構想や実働部会のあり方について説明があり、来年度の活動について意見交換しました。

その中でも令和4年度の実働部会は今までと違い、任期はありますが学校に関わりたいという方ならどなたでも参加できるように広く告知しており、子どもたちの為に活動したい方を中心に進められるように考えています。

☆『大谷小フードロス対策』について

大谷小では現在、給食の廃棄を減らすべく、栄養教諭の山本先生を中心に様々な対策をしていますが、コロナでの学級閉鎖などで、どうしても廃棄せざるを得ない食品が発生している状況です。そこで、来年度から、大量の廃棄が出た時に食材をふくおか筑紫フードバンクさんへ寄付するという流れを作ってはどうか。という提案がされました。



☆『令和3年度 標準学力調査結果報告』について

令和3年度 標準学力調査結果報告がされました。

どの学年も、全国平均より高い学力があることがわかりました。

また、作文などを書く力に課題があるかなど、詳しい報告がされました。

令和3年度

春日市立大谷小学校

学年ごとに各教科の状況を観る 【正答率】と【標準スコア】による分析

学校全体表
〔学年〕



※【正答率】 平均正答率を、◇で示された全国値と比較してみることができます。

※【標準スコア】 標準スコアは、全国値の正答率を50としたときの換算値で、50のラインを境に棒グラフが上に出ていれば相対的に良好であることを、下に出ていれば課題があることを示しています。

03-3-2400018001 ©C2

☆『お礼』

今年度も『CSだより』を読んでいただきありがとうございます。

学校、地域、保護者がそれぞれの立場で意見を出し合う運営協議会。全てに共通するのは子どもたちの為にという気持ちです。

私は来年度も地域コーディネーターとして運営協議会に関わっていきますので、地域や保護者の皆さんに知っていただきたい学校のあれこれをまとめ発信していきたいと思っています。来年度も読みやすいおたよりを心掛け作成します。

よろしくお願いします。

